

Bravo à Isabelle PILLOT PERONNET pour ce cliché élu «coup de cœur du jury» de notre concours photo, ainsi qu'à tous les autres lauréats !





# EAU ET ASSAINISSEMENT COLLECTIF

## LES NOUVELLES COMPETENCES DE LA COMMUNAUTE DE COMMUNES

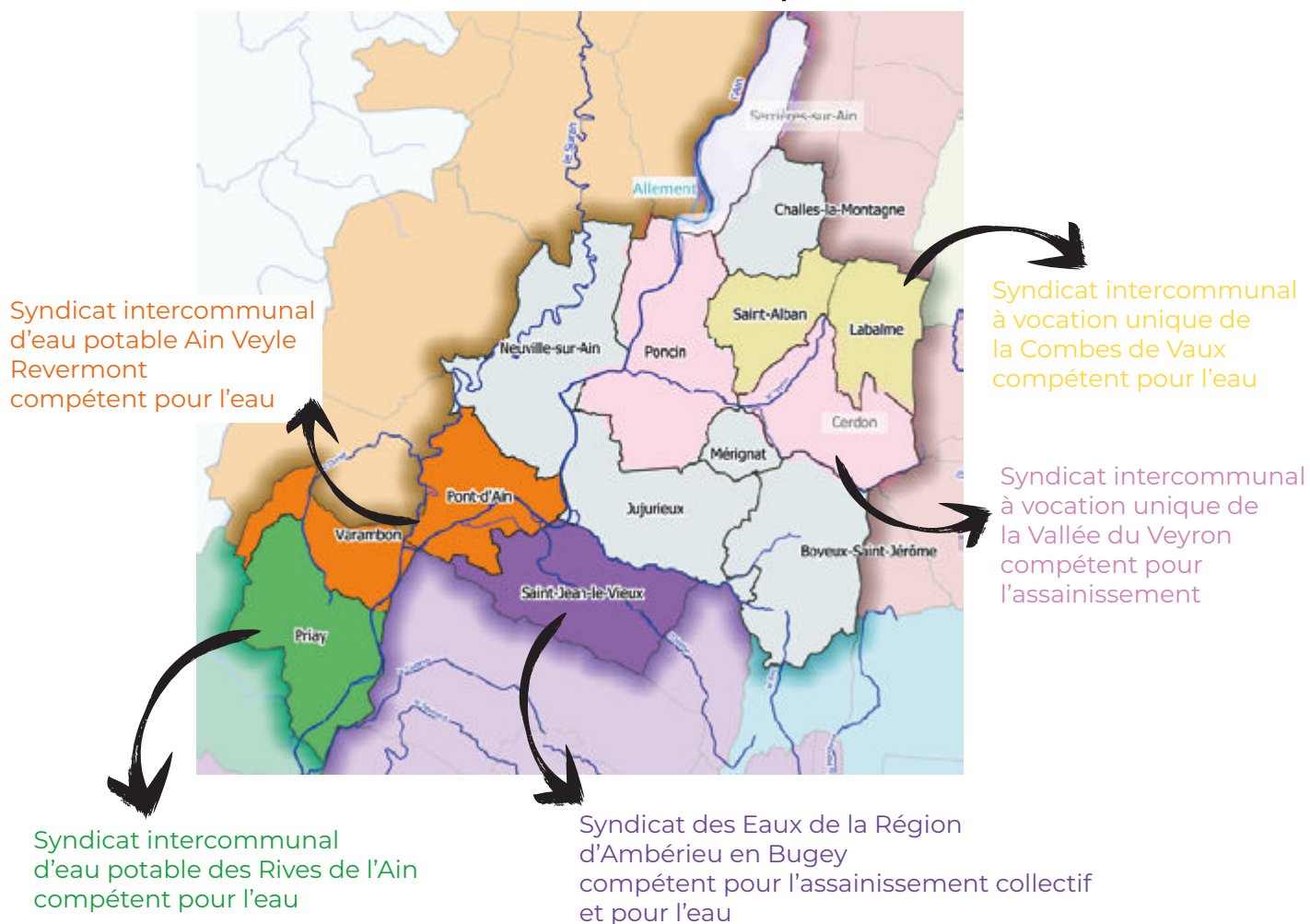
### Qui fait quoi ? On vous explique tout

La Communauté de communes sera en charge de ces **deux nouvelles compétences** au **1er janvier 2026** sur l'ensemble de son territoire, à l'exception des communes de **Serrières-sur-Ain** et **Cerdon**.

Le mode de gestion s'est porté sur une **délégation de service public**, dont le choix du délégataire est actuellement en cours.

Enfin, les syndicats actuellement compétents pour cette gestion le resteront, seuls les représentants au sein de ces structures seront élus par le conseil communautaire.

### Carte eau et assainissement / eau potable



### Le saviez-vous ?

#### Eau potable

251km = linéaire du réseau d'eau présent sur le territoire de la communauté de communes

33 réservoirs et 13 stations de pompage (sans compter les réservoirs appartenant aux syndicats)

#### Assainissement

27 ouvrages de traitement à l'échelle de l'intercommunalité

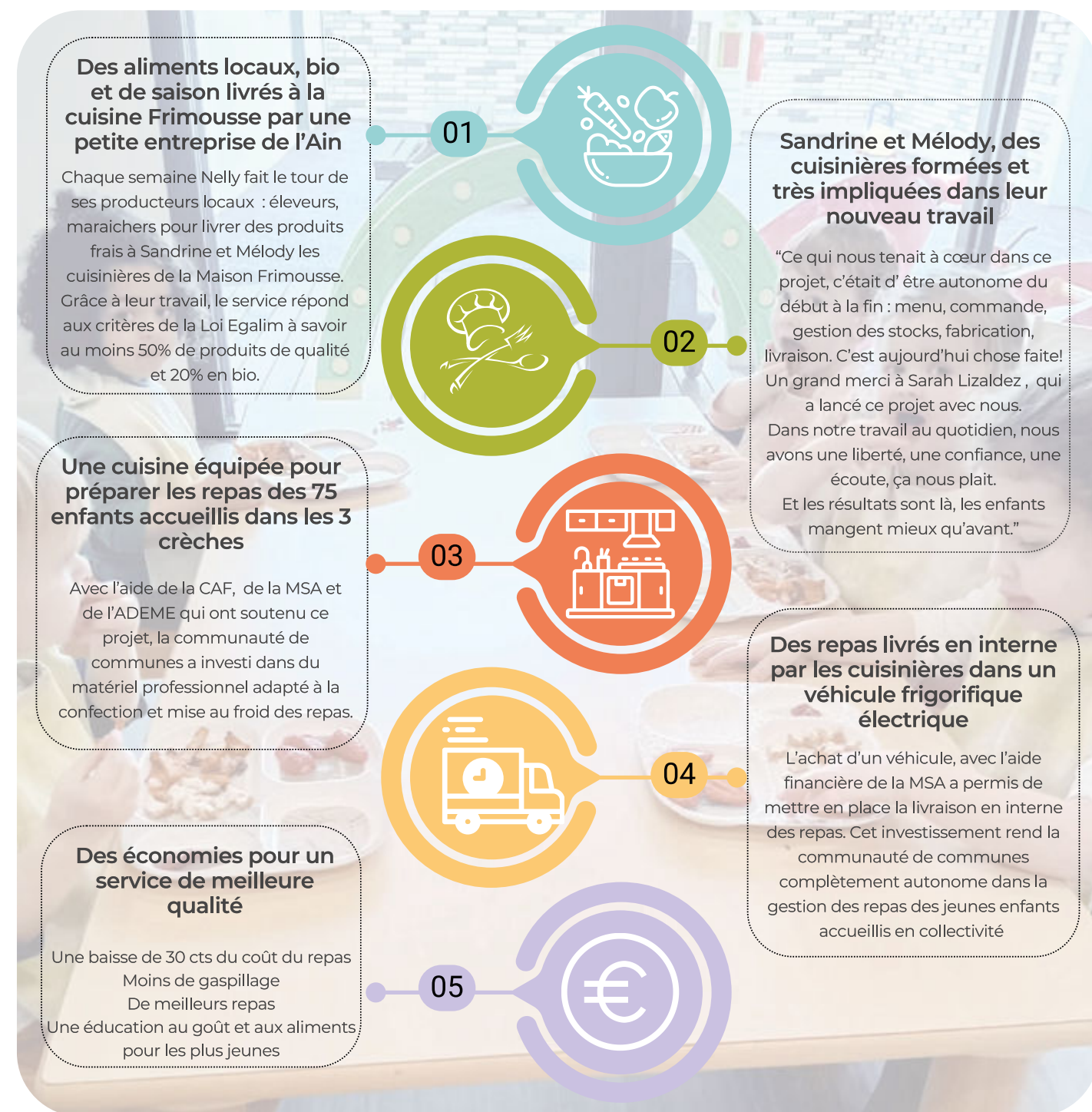
La majorité des flux de pollutions est traité par des filières de type « boues activées ».

149,6 km = linéaire du réseau dédié à la compétence « assainissement collectif »

# UNE BONNE ALIMENTATION POUR TOUS :

## UN DEFI POUR NOUS

Des repas fait maison pour les tout petits accueillis en crèche



### Des paniers de légumes pour les agents

La collectivité propose à ses agents un service de drive de légumes locaux et bio. Le dispositif fonctionne en partenariat avec la Cressonnière du Bugey, une entreprise d'insertion spécialisée dans le maraîchage bio. Ce dispositif pourrait prochainement être étendu aux personnels des crèches, des accueils de loisirs et peut-être aux familles utilisant les services du pôle Enfance.

Points de vente des produits locaux ici :



Pour vos repas, pensez local !

# REGION AUTORITÉ ORGANISATRICE DE LA MOBILITÉ

TER,  
BUS, ETC.

SERVICE RÉGULIER  
DE TRANSPORT DE  
PERSONNE

PAS DE DÉLÉGATION

DÉLÉGATION EN COURS...

TRANSPORT À LA  
DEMANDE DE  
PERSONNES

ETUDE D'UN  
PROJET DE  
TRANSPORT À LA  
DEMANDE

DÉLÉGATION  
CCRAPC

MOBILITÉS  
ACTIVES

DÉLÉGATION  
CCRAPC

MOBILITÉS  
PARTAGÉES

DÉLÉGATION CCRAPC

MOBILITÉS  
SOLIDAIRES

Ain  
Cerdon  
CoVoit'



## VÉLO

Aménagements d'itinéraires  
cyclables et coordination  
avec les territoires voisins

Installation d'arceaux vélos

Programme "Savoir rouler à  
vélo" dans les écoles

## COVOITURAGE avec KAROS

Une application simple  
d'utilisation

Un guide d'utilisation en  
ligne sur le site de la  
CCRAPC

0,5€ pour le passager  
2€ pour le conducteur  
La CCRAPC paie  
1,5€ par trajet



TÉLÉCHARGEZ  
L'APPLICATION  
KAROS

## TRANSPORT SOLIDAIRE géré par Le COCON

Mise en relation entre un  
bénévole et un bénéficiaire

8€ d'adhésion à l'association

Défraiement de  
0,35€/kilomètre  
pour les conducteurs

Entre janvier et octobre 2025  
3000 km parcourus  
22 bénévoles et  
31 bénéficiaires  
88 transports



PAGE MOBILITÉS -  
SITE CCRAPC