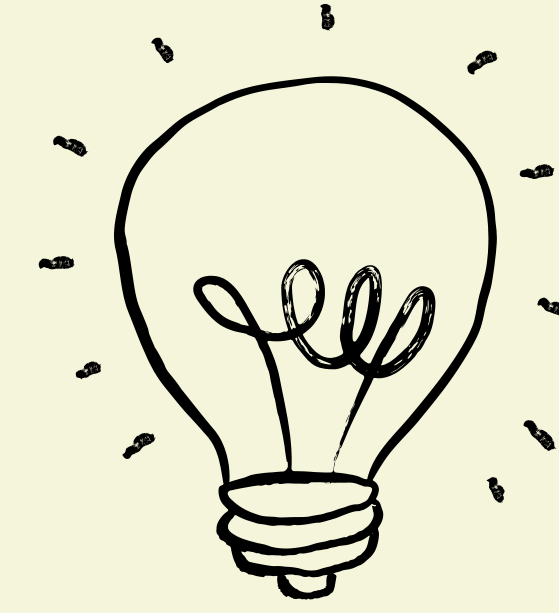


# LA DÉMARCHE DE CONCERTATION MOBILITÉ

## CONTEXTE

Volonté de trouver des solutions de mobilités durables avec les habitants et les employeurs du territoire



## OBJECTIFS

Connaitre les habitudes et besoins des habitants, agir ensemble et trouver des solutions qui fonctionnent

Enquête mobilité destinée aux habitants et aux entreprises - juin, juillet, août 2025

## DÉROULÉ

Restitution - forum exposition - 11 décembre 2025

Atelier habitants - 15 octobre 2025

Atelier employeurs - 16 octobre 2025

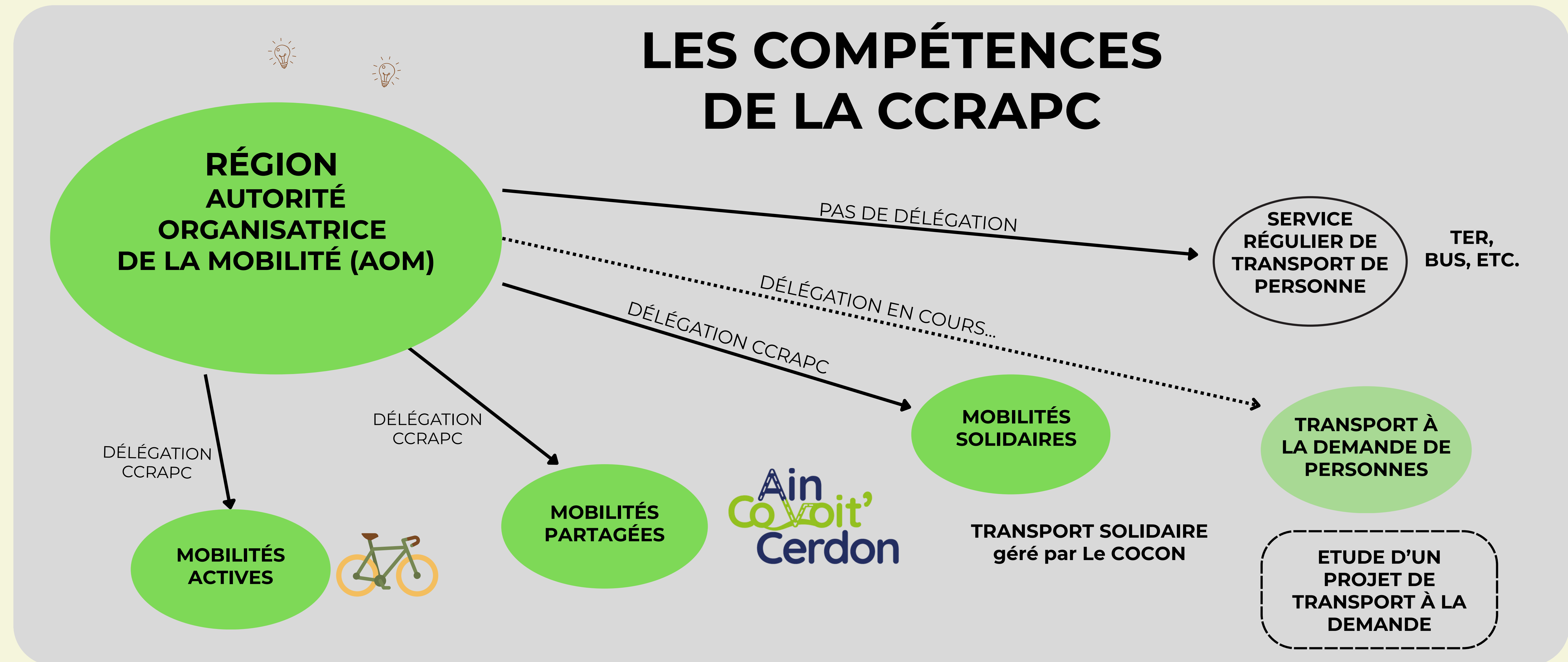
50 participants sur les 2 ateliers

La CCRAPC travaille sur vos propositions

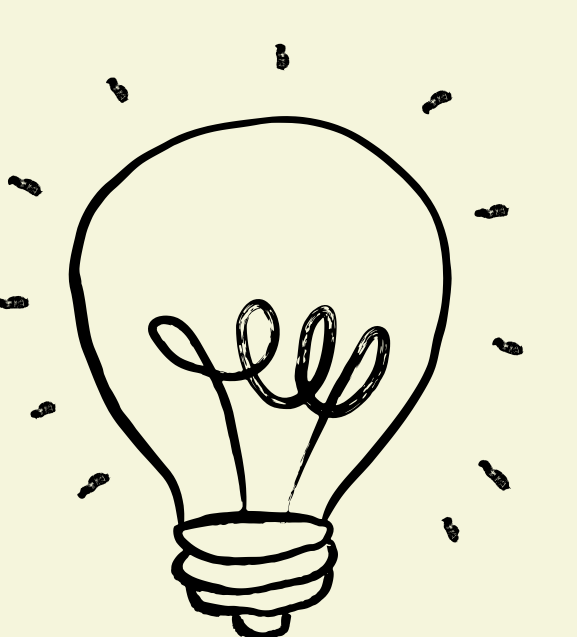
428 répondants à l'enquête



## LES COMPÉTENCES DE LA CCRAPC

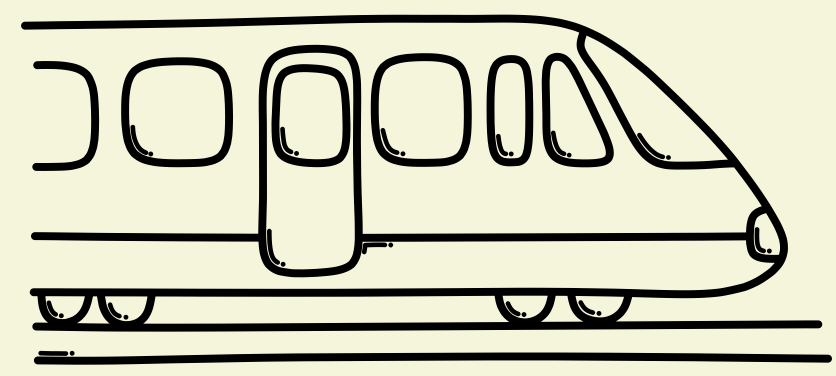


## QUELQUES PHOTOS





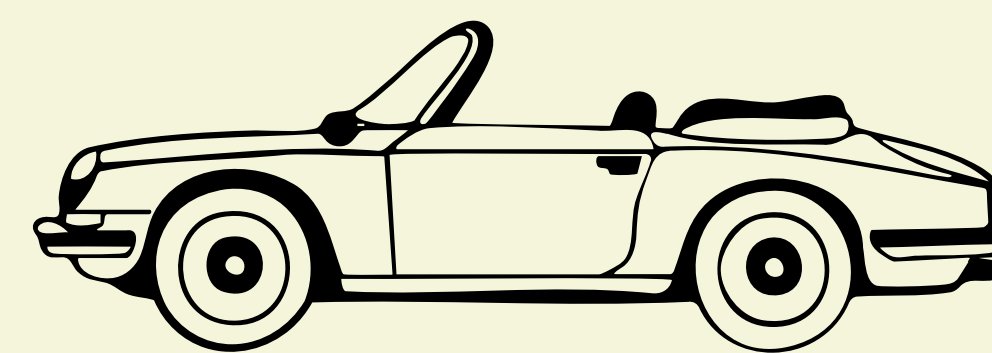
# SYNTHÈSE DE L'ENQUÊTE MOBILITÉ



## COVOITURAGE : FREINS ET SOLUTIONS

Horaires de travail non harmonisés entre entreprises : « *Se concerter et obtenir des entreprises qu'elles pratiquent des horaires permettant le covoiturage* »  
Prévoir des espaces de stationnements pour le covoiturage et une application de mise en relation

72% des  
répondants  
disposent d'au  
moins un vélo

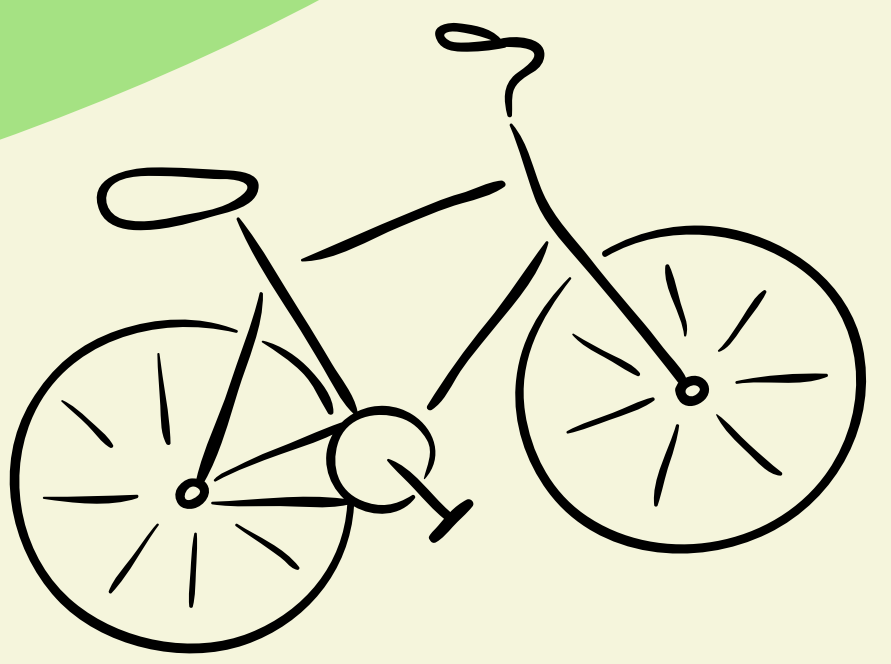


## LE VÉLO, UN FORT SUJET DE PRÉOCCUPATION

Mode préféré pour sa rapidité et sa souplesse  
Motifs de non usage ? longueur du trajet, manque de sécurité, absence de voiries cyclables, non équipement vélo

Volonté d'avoir des pistes cyclables sécurisées entre villages : « *L'aménagement de pistes cyclables changerait complètement mon quotidien et me permettrait de concilier sport et travail* »

Parmi les usagers quasi l'unanimité pense que le VAE permet d'augmenter l'usage du vélo



Seuls 3 répondants ont déjà utilisé le transport solidaire. 37% des répondants en ont connaissance sans l'utiliser, 62% ne le connaissent pas

## LES TRANSPORTS EN COMMUN

Les 46 usagers évoquent l'intérêt environnemental, le coût avantageux, le caractère pratique et la rapidité.

Les 210 non usagers évoquent principalement l'absence de desserte mais aussi un prix trop élevé, un problème de fréquence et de ponctualité

## UNE PART IMPORTANTE DES RÉPONDANTS SE DÉCLARENT PRÊTE À ÉVOLUER

52% prêts à acquérir une voiture moins polluante et 39% un VAE mais freins liés aux coûts  
1/3 prêt à se déplacer davantage à pied ou à vélo ou à utiliser davantage le covoiturage  
21% prêts à utiliser davantage les transports en commun

Le TAD séduit plus du 1/3 des répondants

77% estiment que les dépenses liées à la voiture, pèsent dans leur budget,

## 4 PRIORITÉS POUR UNE MOBILITÉ DURABLE

- 1) Développer les commerces et services de proximité,
- 2) Renforcer l'usage du vélo : aménagements et aide à l'achat de VAE,
- 3) Renforcer les dessertes et fréquences des transports en commun
- 4) Développer les transports locaux



# LE DÉROULEMENT DES ATELIERS

## ATELIER HABITANTS



Présentation des résultats de l'enquête

Travail en groupe de 6

4 thématiques de travail :

- Vélo
- Covoiturage
- Transports en commun
- Transport à la demande

Compte-rendu de toutes les propositions des groupes de travail

 **Vélo - Fiche de travail**  Table n°

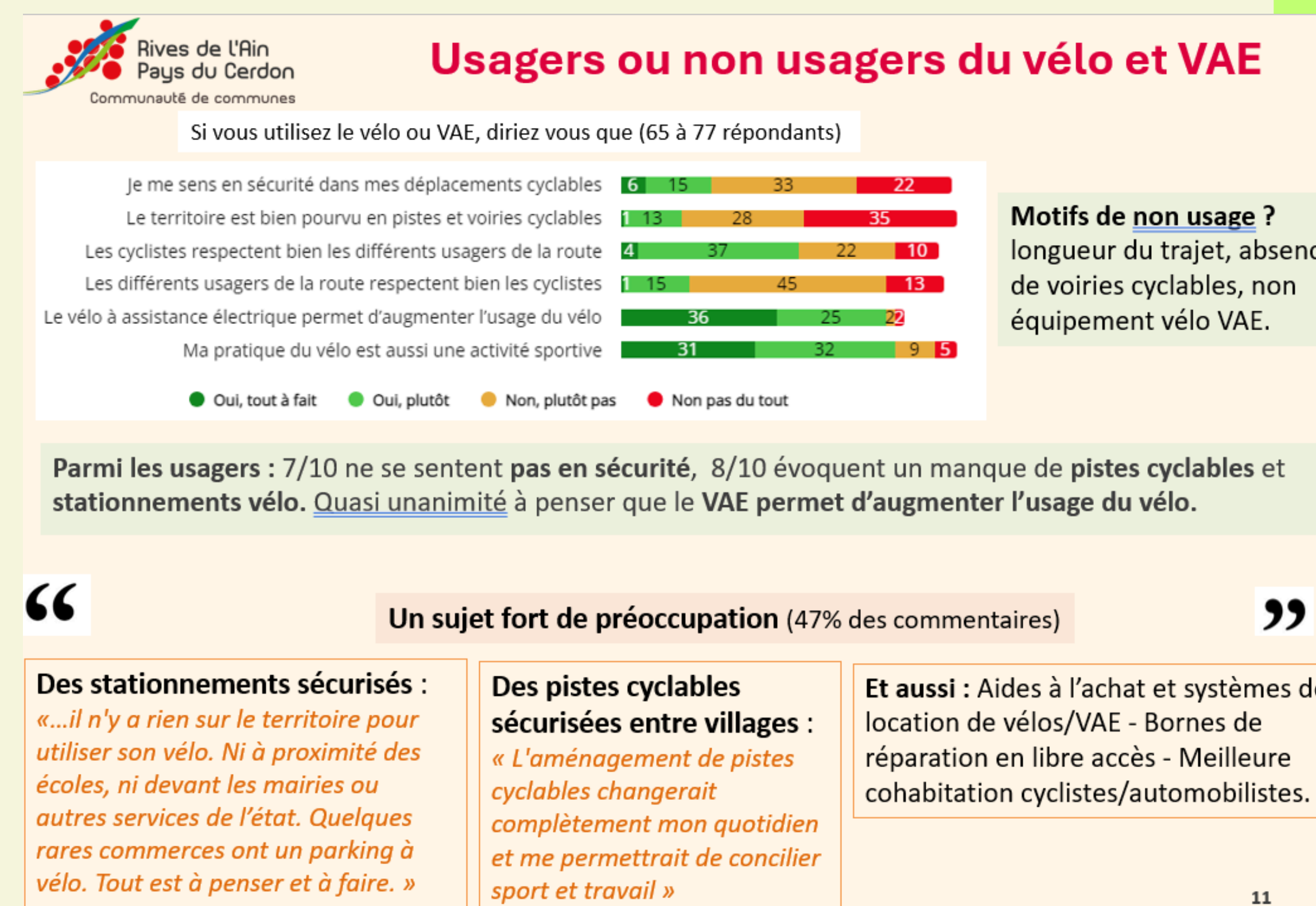
1. Comment faire connaître les actions vélos du territoire?  
Comment être sûr que les itinéraires soient utilisés? (communication, événements)


2. Selon vous, comment faire pour que les différents usagers (cyclistes, automobilistes, piétons) se respectent sur la route ?

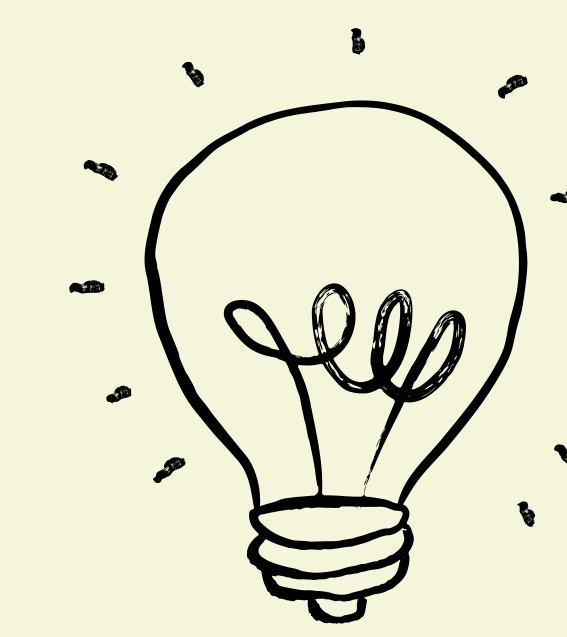
3. Si nous mettons en place une aide à l'achat de vélo ou vélo électrique, quelles seraient les conditions ?  
Montant total et justification :  
Nombre de bénéficiaires et justification :  
Critères de sélection et justification :  
Modalités (dépôt de dossier, justificatif, etc.) :

4. Avez-vous d'autres idées d'actions pour développer le vélo sur le territoire?

Fiche travail "vélo"



 Livret de consignes atelier habitants



## ATELIER EMPLOYEURS ET ASSOCIATIONS DE MOBILITÉS

Présentation des résultats de l'enquête

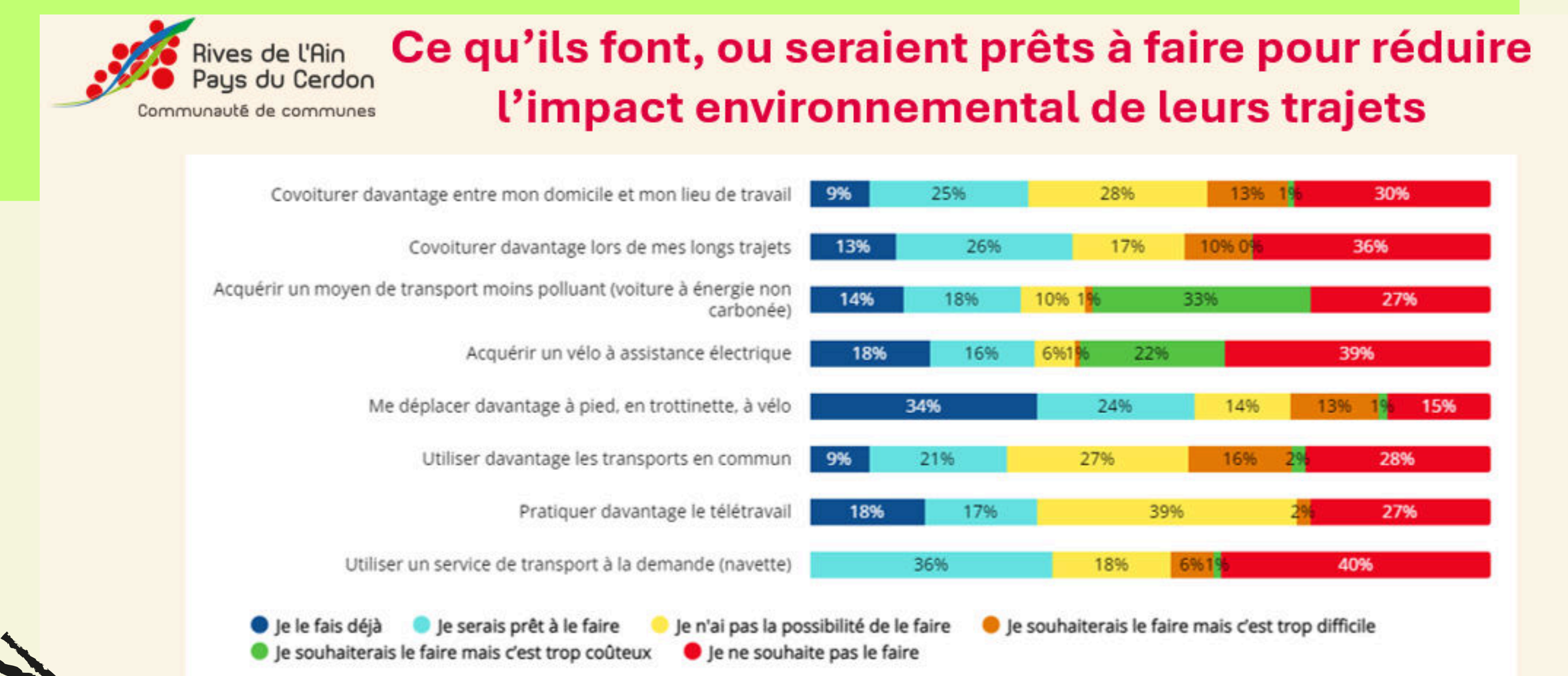
Retour des employeurs sur leur expérience

Echanges sur les thématiques suivantes :

- Vélo
- Covoiturage
- Transports en commun
- Transport à la demande



Synthèse de l'enquête



Une part importante des répondants se déclarent prêts à évoluer dans leurs modes de déplacements.

- ❖ 52% prêts à acquérir une voiture moins polluante et 39% un VAE mais freins liés aux coûts
- ❖ 1/3 prêt à se déplacer davantage à pied ou à vélo ou à utiliser davantage le covoiturage en trajets longs ou courts.
- ❖ 21% prêts à utiliser davantage les transports en commun, 16% le souhaiteraient.
- ❖ Le TAD séduit plus du 1/3 des répondants



# VOS PROPOSITIONS SUR LE VELO

## DÉJÀ MISES EN OEUVRE

- Participation aux actions de la FUB, vélo à l'école et en entreprise.
- 5 animatrices de centre de loisirs ont été formées pour le programme Savoir Rouler à Vélo dans les écoles
- Un atelier vélo pour les agents de la CCRAPC

## EN COURS DE MISES EN OEUVRE

- Mettre en place des infrastructures cyclables sécurisées et continues en partenariat avec les intercommunalités limitrophes à la CCRAPC (notamment pour le pont au-dessus de l'autoroute à Pont d'Ain et la liaison avec Ambronay)
- Signalétique claire pour priorité vélo et voies dédiées.
- Aires de stationnement sécurisées, surtout aux gares pour vélos

## EN COURS D'AMÉLIORATION

- Communication via panneaux pocket, et via associations (Bourg Nature Environnement (BNE), Mobilité douce Ambérieu, AF3V), sites internet, bulletins municipaux
- Mobilisation des associations, écoles, commerces pour communication et sensibilisation



## MISES A L'ÉTUDE

- Cartographie et signalétique claire des pistes cyclables, accessible en mairie et numériquement (plans, GPX, cartes)
- Organisation de balades et manifestations découverte vélo.
- Aide à l'achat de vélos (salariés et/ou habitants)
- Carte de répartition des salariés pour évaluer le potentiel cyclable / covoiturage / navettes
- Vérification de la présence des pistes cyclables sur Google Maps
- Aménagement des ponts et intersections, matérialisation de l'espace vélo par un panneau (1,5 mètre)
- Sensibilisation des automobilistes et piétons via campagnes, ateliers scolaires et associations

## ÉCARTÉES POUR LE MOMENT

- Chaucidou (CVCB) pour routes peu fréquentées.
- Location de vélos électriques

## RAISONS

- Le chaucidou n'est pas recommandé et est utilisé lorsqu'il n'y a pas d'autres solutions. D'autres types d'aménagements sont prévus.
- Organiser une location de vélos électriques nécessite un budget trop élevé à l'heure actuelle.



# VOS PROPOSITIONS SUR LE COVOITURAGE

## DÉJÀ MISES EN OEUVRE

- Possibilité de trajets ponctuels
- Organisation de trajets groupés pour les événements

## EN COURS DE MISES EN OEUVRE

- Affichage devant mairies, parkings de covoiturage, gares
- Conseillers numériques et secrétaires de mairie qui pourraient aider les personnes ayant des difficultés avec l'application

## EN COURS D'AMÉLIORATION

- Communication via bulletins municipaux, panneaux lumineux, flyers



## MISES A L'ÉTUDE

- Parrainage et événements pour sensibiliser les habitants
- Clarification du coût (0,5 € passager, 2 € conducteur), vidéos explicatives
- Encouragement avec avantages pour les utilisateurs fréquents
- Rendre accessible l'application aux personnes qui ne travaillent pas. Actuellement pour accéder aux covoiturations, il faut saisir un lieu de travail
- Création de petits parkings covoiturage à des points stratégiques

## NE RELÈVENT PAS DES COMPÉTENCES DE LA CCRAPC...

- Encouragement des salariés par primes mobilité durable via les entreprises
- Mobilisation des parents et élèves pour mutualiser les trajets vers les écoles

## ...MAIS NOUS ÉCHANGERONS AVEC LES ACTEURS CONCERNÉS

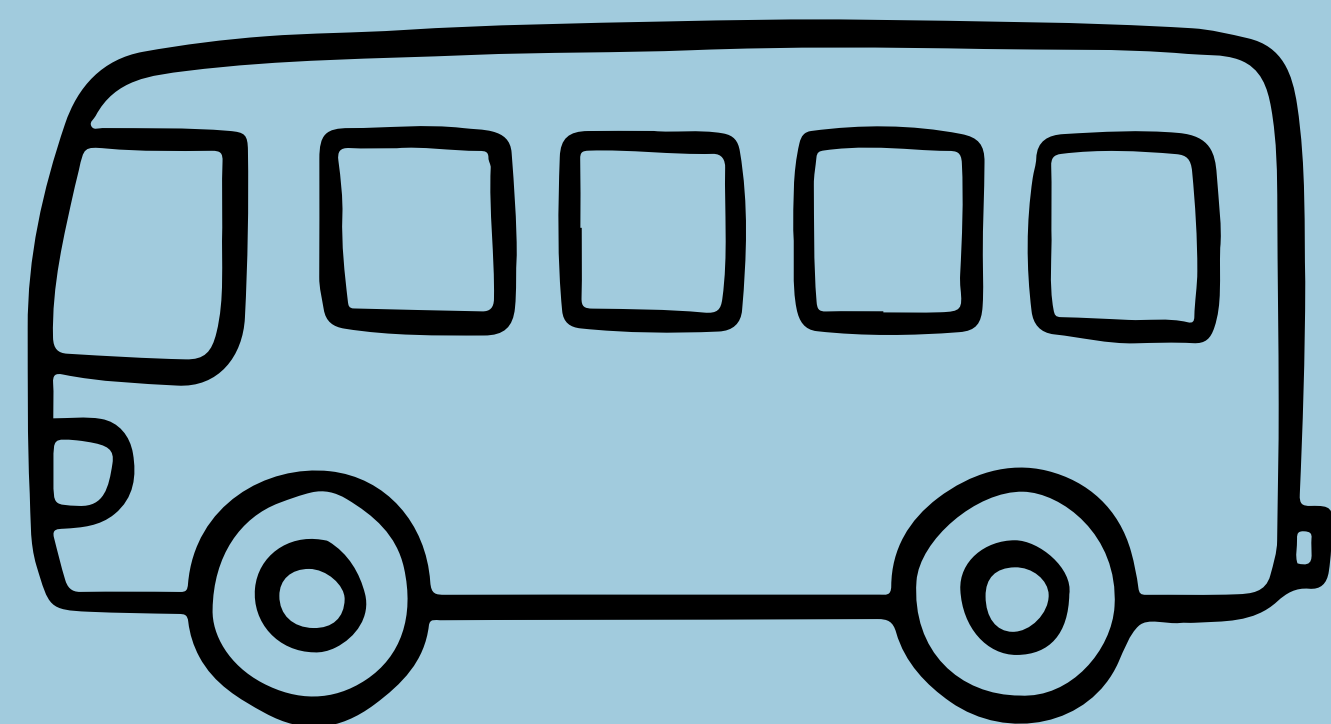
## ÉCARTÉES



## NE RELÈVENT PAS DES COMPÉTENCES DE LA CCRAPC...

- Augmenter les dessertes et les fréquences des transports en commun
- Améliorer les interconnexions bus / trains
- Instaurer plus de trains aux heures de pointes pour éviter la surcharge de transports
- Faciliter le transport des vélos à bord des bus et des trains
- Proposer des tarifs plus abordables pour les petits trajets en train.
- Desservir les commerces et points stratégiques
- Instaurer plus de passages aux heures de pointes et jours ouvrés
- Favoriser l'intermodalité (vélo, bus, train, etc.)
- Gratuité pour les seniors

## ...MAIS NOUS ÉCHANGERONS AVEC LES ACTEURS CONCERNÉS



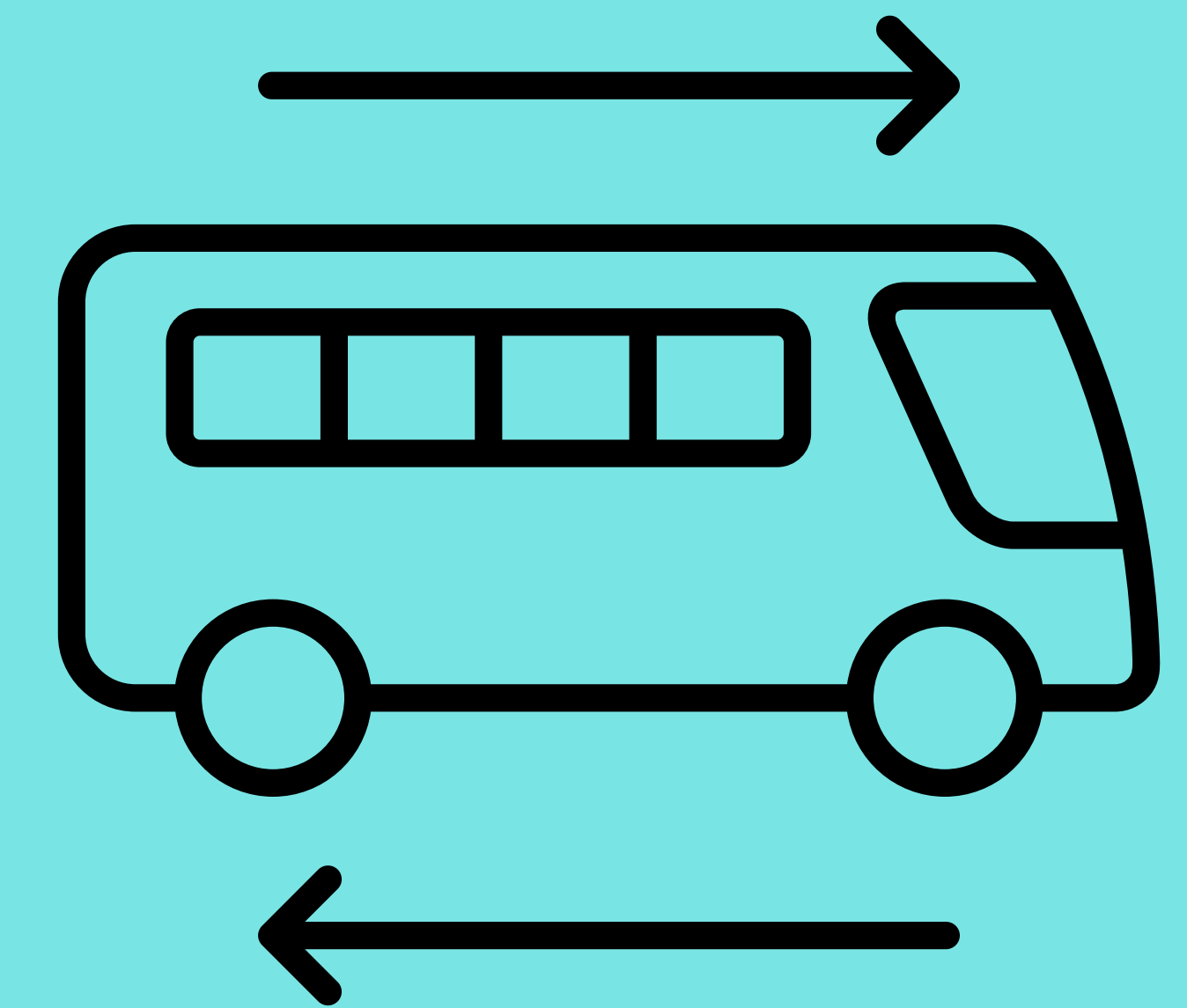
LA RÉGION



# VOS PROPOSITIONS SUR LE TRANSPORT À LA DEMANDE

## MISES A L'ÉTUDE

- Nom du service : Ain pour tous, tous pour Ain💡💡
- Se coordonner avec le TAD "le touquan" de la CC Plaine de l'Ain
- Tarif unique ou dégressif : 1-3 € selon distance, 2 € moyen par trajet
- Tarifs adaptés aux familles, jeunes, retraités
- Subventions possibles pour les publics les plus modestes
- A destination des personnes non véhiculées : PMR, seniors, demandeurs d'emploi, habitants de hameaux isolés, actifs, etc.
- Possibilité de trajets réguliers ou ponctuels, fréquence à définir
- Desservir les points stratégiques (mairies, gares, commerces, hôpitaux)
- Flexibilité : arrêts non fixes pour les zones rurales (porte à porte)
- TAD pour favoriser l'accès aux services, commerces, santé et vie économique locale.



## ÉCARTÉES POUR LE MOMENT

- Les propositions d'étendre le service à tous les hameaux et d'élargir les horaires (7h-20h) ont été écartées pour le moment en raison de contraintes techniques et financières.




# LES PROPOSITIONS SPÉCIFIQUES AUX EMPLOYEURS


## DÉJÀ MISES EN OEUVRE

- Covoiturage inter-entreprises

## EN COURS DE MISES EN OEUVRE

- Mettre en place des infrastructures cyclables 
- Travail avec les territoires limitrophes notamment pour le pont au-dessus de l'autoroute à Pont d'Ain
- Installation de garages à vélo

## EN COURS D'AMÉLIORATION

-  • Communication commune entre acteurs locaux pour valoriser les mobilités actives et dispositifs existants

## MISES A L'ÉTUDE

- Aide à l'achat de vélos pour les salariés et habitants
- Réaliser une carte de répartition des salariés pour évaluer le potentiel cyclable / covoiturage / navettes
- Création d'une navette entre la gare de Pont d'Ain et la zone Ecosphère pour les salariés qui viennent en train = réflexion pour intégrer au transport à la demande.



## NE RELÈVENT PAS DES COMPÉTENCES DE LA CCRAPC...

- Prolongation des bus scolaires (collège) jusqu'à Ecosphère à Pont d'Ain

**...MAIS NOUS ÉCHANGERONS AVEC LES ACTEURS CONCERNÉS**

## ÉCARTÉES POUR LE MOMENT

- La proposition d'installer des bornes de location de vélos électriques est écartée pour le moment pour des raisons financières