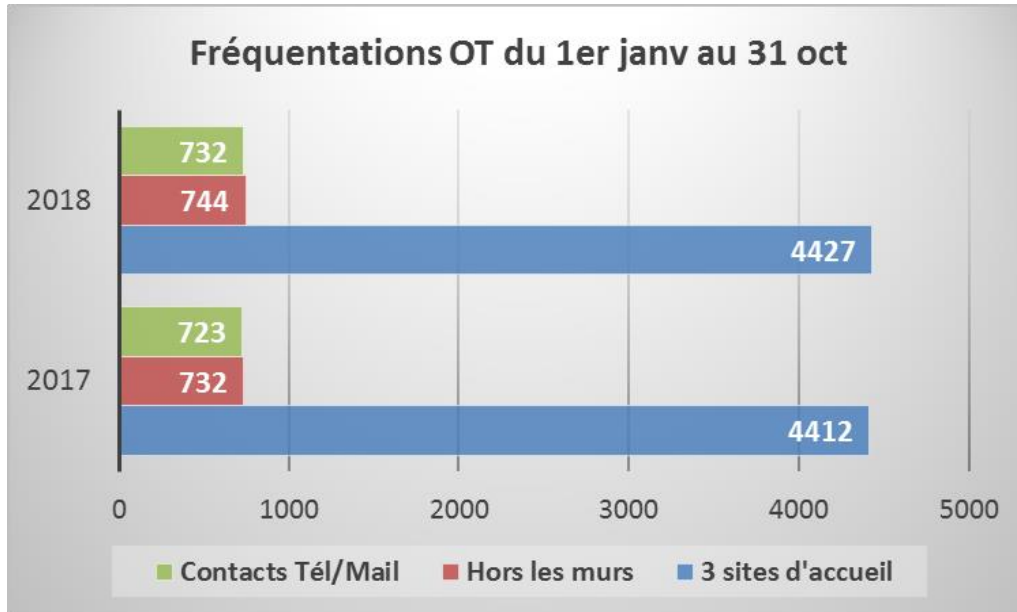


### 3. PRE-BILAN DE LA SAISON TOURISTIQUE

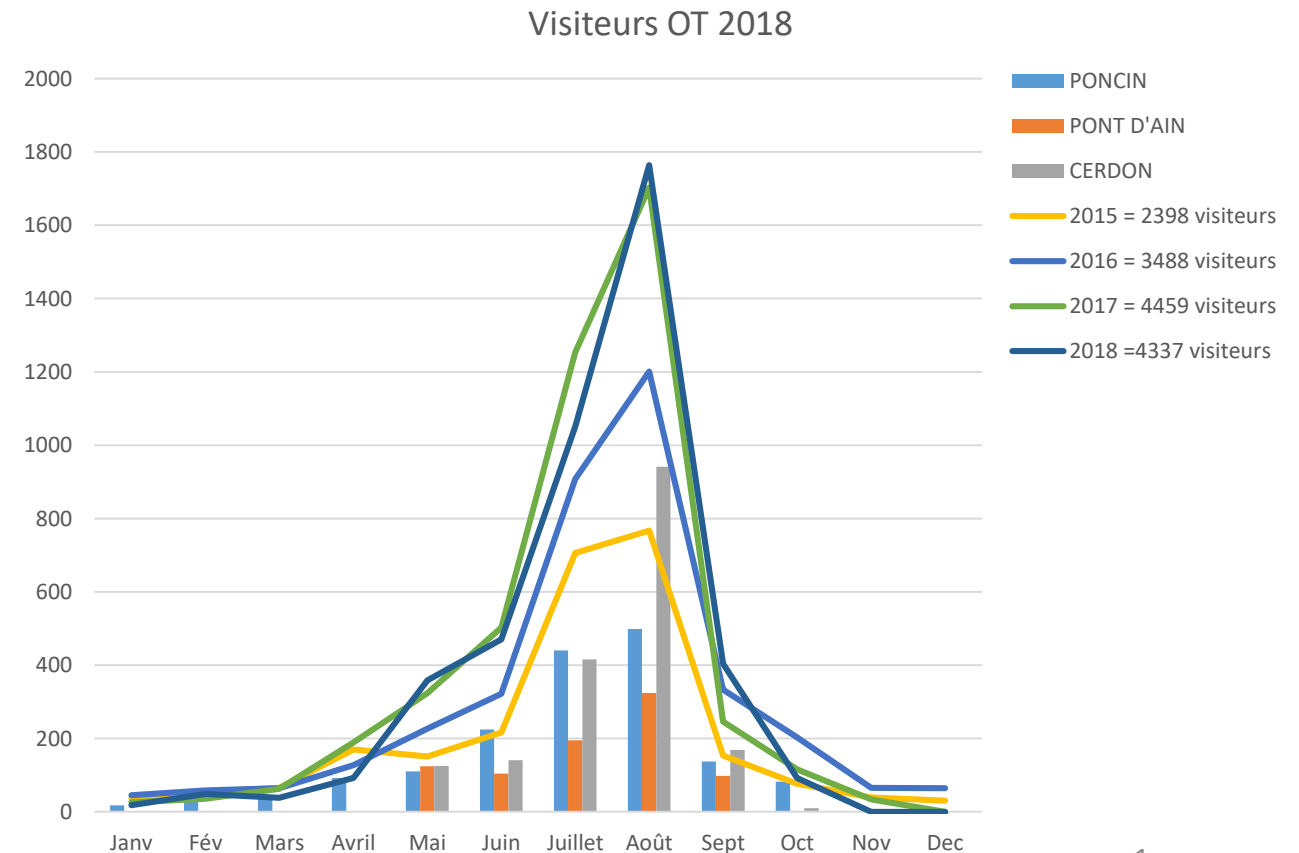
#### Fréquentation de l'Office de tourisme



- Fréquentation stable par rapport à l'année 2017.
- Début d'été difficile : météo peu favorable en juin, puis le mois de juillet a été marqué par la Coupe du monde de football.
- Météo septembre et octobre très favorable avec de belles températures.

#### Fréquentations des sites-phares du territoire et limitrophes :

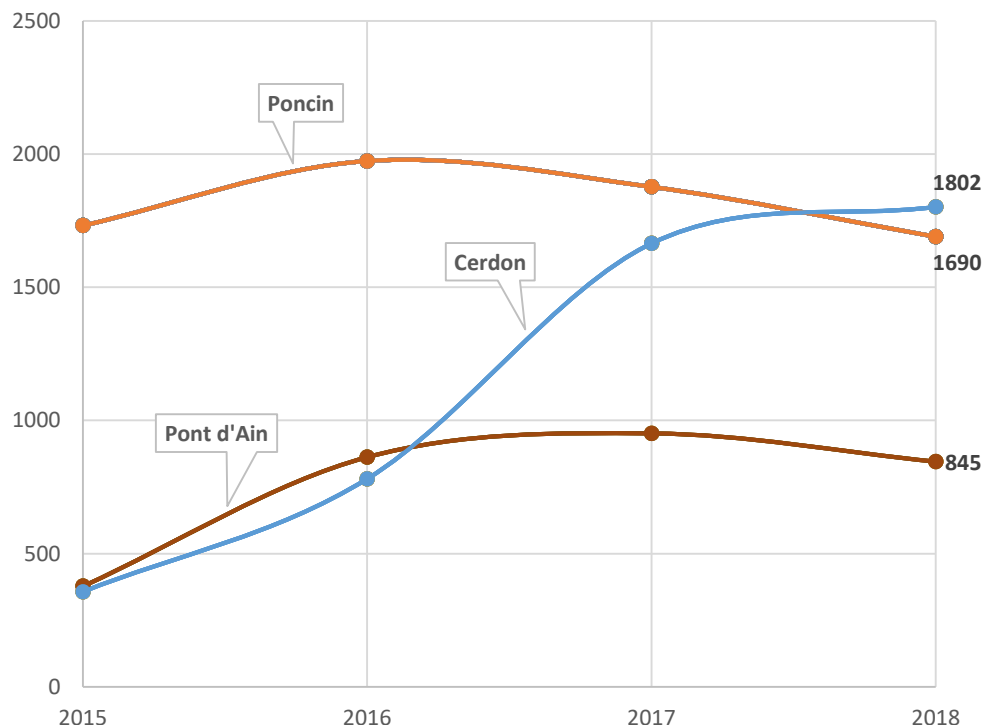
- 47 000 visiteurs aux Grottes du Cerdon
- 33 000 entrées payantes à l'Île Chambod
- 15 000 descentes en canoë à Pont d'Ain
- 12 000 visiteurs au Musée des Soieries Bonnet
- 3 600 visiteurs à l'Abbaye d'Ambronay (+ 17 000 entrées au Festival international)



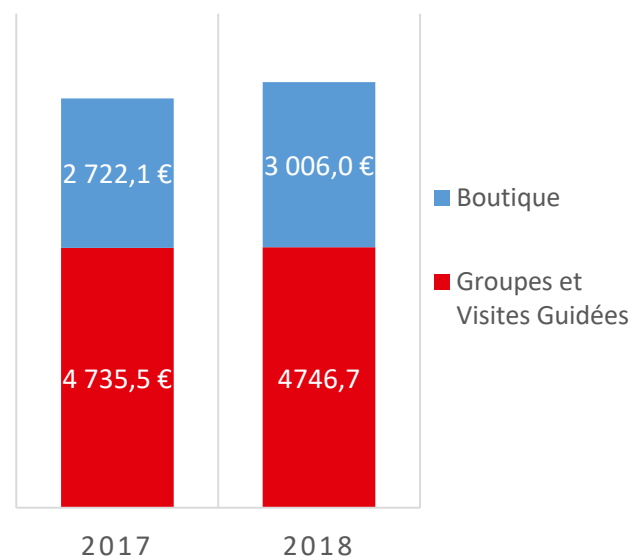
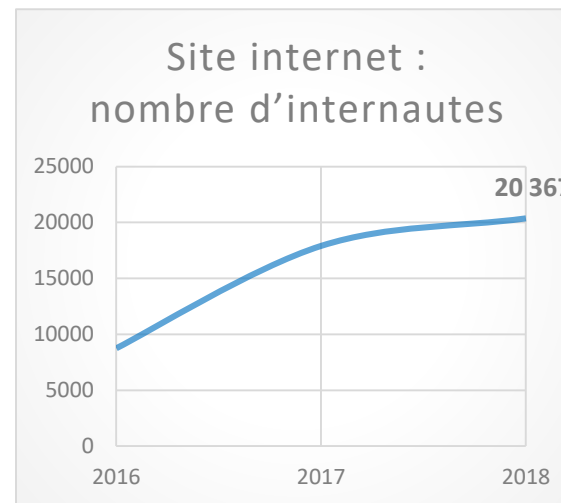
### 3. PRE-BILAN DE LA SAISON TOURISTIQUE

#### Fréquentation de l'Office de tourisme

Nombre de visiteurs dans chaque point d'accueil



**!** La technique de saisie des fréquentations du bureau d'accueil de Cerdon a évolué à partir de 2017.



Comparatif 2017/2018 des recettes

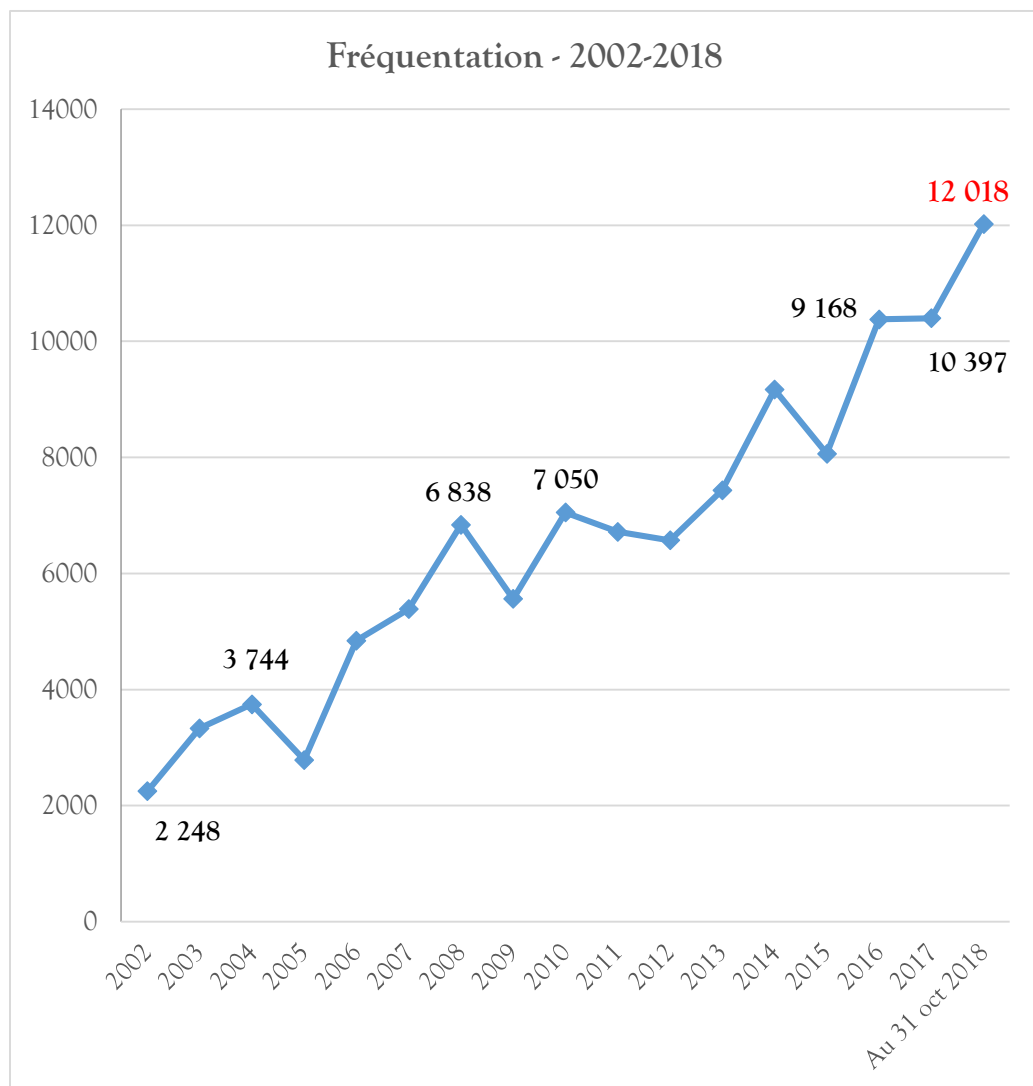
#### Visites organisées par l'Office de tourisme

Du 1er janvier au 31 octobre	2017		2018	
	Nombre à la journée	Effectifs	Nombre à la journée	Effectifs
Journées Groupe	21	773	12	468
Visite unique Groupe	10	231	20	657
Visite guidée individuelle	28	241	35	277

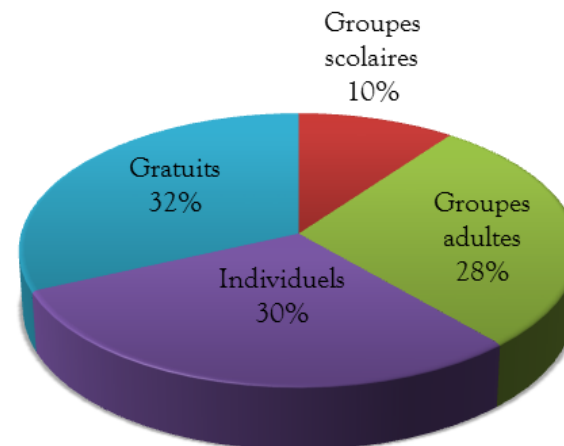
- **Boutique** : Diversification de l'offre concernant les produits locaux (Miel, bière...)
- **Groupes** : Diminution de la prise en charge de groupe à la journée, mais augmentation des visites de groupe à la prestation.
- **Visites guidées individuelles** : Diversification des propositions de visites (dont celle de l'entreprise Rotin Filé)

### 3. PRE-BILAN DE LA SAISON TOURISTIQUE

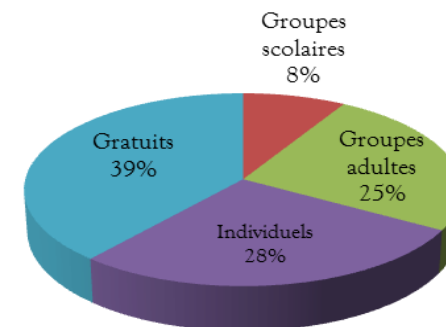
#### Fréquentation du musée des Soieries Bonnet



#### Typologie du public 2018



#### Typologie du public 2017



- Fréquentation **en augmentation** (individuels et groupes), principalement expliquée par le succès de l'exposition temporaire du couturier Denis Durand (du 1<sup>er</sup> mai au 31 octobre 2018)
- Relai important dans les **médias** :
  - ✓ articles dans la presse locale
  - ✓ reportages sur France 3 (à plusieurs reprises pendant la saison)

### 3. PRE-BILAN DE LA SAISON TOURISTIQUE

#### Recettes du musée des Soieries Bonnet

