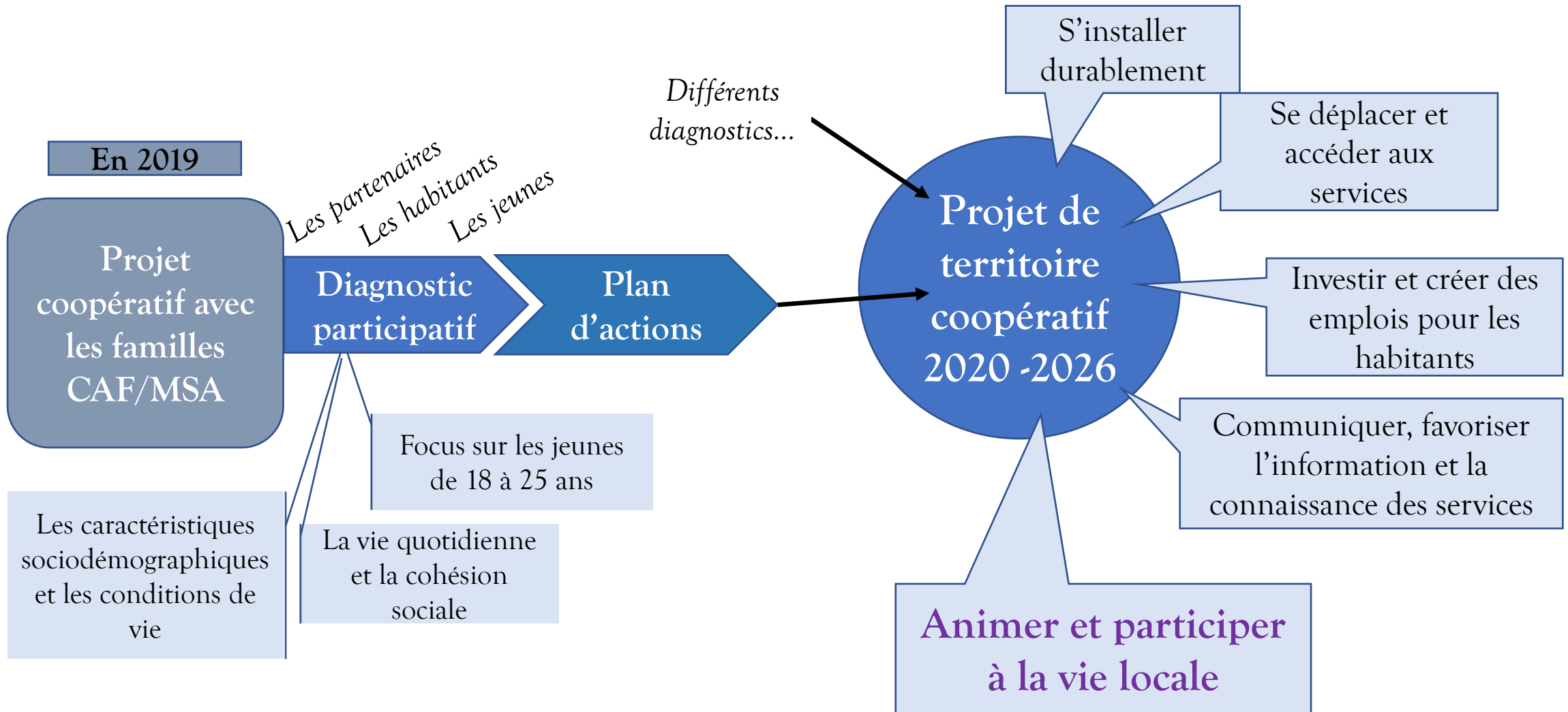


STRUCTURE D'ANIMATION DE LA VIE LOCALE

Bureau communautaire du 21 avril 2022

CONTEXTE



UNE STRUCTURE D'ANIMATION DE LA VIE LOCALE - DEFINITIONS

PARTICIPATION

*L'action de prendre part à quelque chose.
Démultiplier les forces, les possibles, les idées, le collectif, la coopération.
La participation est volontaire. 4 leviers de motivation :
« Le devoir civique », l'intérêt personnel », « la sociabilité » et « l'enrichissement cognitif ».*

ANIMATION

Action de donner vie, mettre en mouvement, accroître la participation, faire lien, coordonner et impulser les initiatives, accompagner, rendre possible, écouter, orienter, valoriser...

Qu'est
ce que
c'est ?

VIE LOCALE

*La vie : les habitants quels qu'ils soient...
Le local : un territoire, une identité la CCRAPC
mais également composée de 14 communes uniques.
Êtres au plus proche, la vie locale est un écosystème
dans lequel chaque citoyen joue un rôle, la société,
l'agora...*

STRUCTURE

C'est l'organisation, l'ossature d'un système, a ne pas confondre ici avec un lieu, c'est une entité juridique, la colonne vertébrale du projet.

POUR RESUMER

Une structure d'animation de la vie locale est une entité juridique souple, réactive au service d'un territoire qui met en mouvement la société en suscitant la participation, en orientant, en faisant lien, en accompagnant les habitants, les associations, les partenaires dans la fabrique des possibles, le faire ensemble, l'innovation autour de sujets locaux d'intérêts communs en tenant compte des particularités et des ressources locales.

Juridiquement, entité qui dispose d'un agrément CAF et porte une dénomination légale

Centre social
=
Pivot d'une société

Projet Social agréé par la CAF
Conventionnement CAF, MSA et
Département pour accompagnement
technique et financier

CHIFFRES CLES

- Création en Angleterre fin du 19^{ème} siècle
- 1922 : naissance de la FDSC en France
- 2200 structure en France, 26 dans l'Ain dont 8 en zone politique de la ville et 18 en zone rurale ou péri urbaine
- 1455 habitants bénévoles impliqués dans les structures de l'Ain dont 560 au sein des instances de gouvernance.
- 76 % des structures sont associatives

PROJET DE TERRITOIRE COOPERATIF 2020-2026

18 Groupes de travail participatifs
Conception et structuration d'un projet (santé et éducation, personnes âgées, communication, mobilité...)

Dont un groupe de travail « Structure d'animation de la vie locale »

Composition :

- Elus municipaux et communautaires
- Partenaires institutionnels (CAF/MSA/CD01/fédération CS)
- Techniciens CCRAPC (Véronique, Barbara, Hélène, Michel.)
- Habitants

Rôle et missions :

- Définir les axes thématiques prioritaires
- Structurer le futur projet social et valider le travail des sous groupes thématiques.
- Créer l'entité gestionnaire

Sous groupes thématiques par axes prioritaires

Composition :
Elus, partenaires institutionnels et acteurs de terrain, techniciens CCRAPC, habitants

Rôle et missions :
Propositions opérationnelles de projets et moyens pour la thématique, puis validation par le groupe de travail

Autant de sous groupes que d'axes

Création de l'entité gestionnaire

Présentation au bureau communautaire

Validation du conseil communautaire

Réunion publique

Dépôt du projet pour agrément

Mars – juin 2022

Septembre 2022

LES MOYENS

